

**APPARTEMENT CASABLEUE -
MOLIETS-ET-MAA - LANDES
ATLANTIQUE SUD**

APPARTEMENT CASABLEUE -
MOLIETS-ET-MAA

Location de vacances pour 4/6 personnes à Moliets-Et-
Maa - Landes Atlantique Sud

<https://casableue.fr>





Capot Didier

+33 6 22 39 44 75

A Appartement Casableu - Moliets-Et-Maa :

Résidence Bleu Océan, 329 rue de la Bastide,
Bâtiment 11, Appartement 87 40660 MOLIETS-
ET-MAA



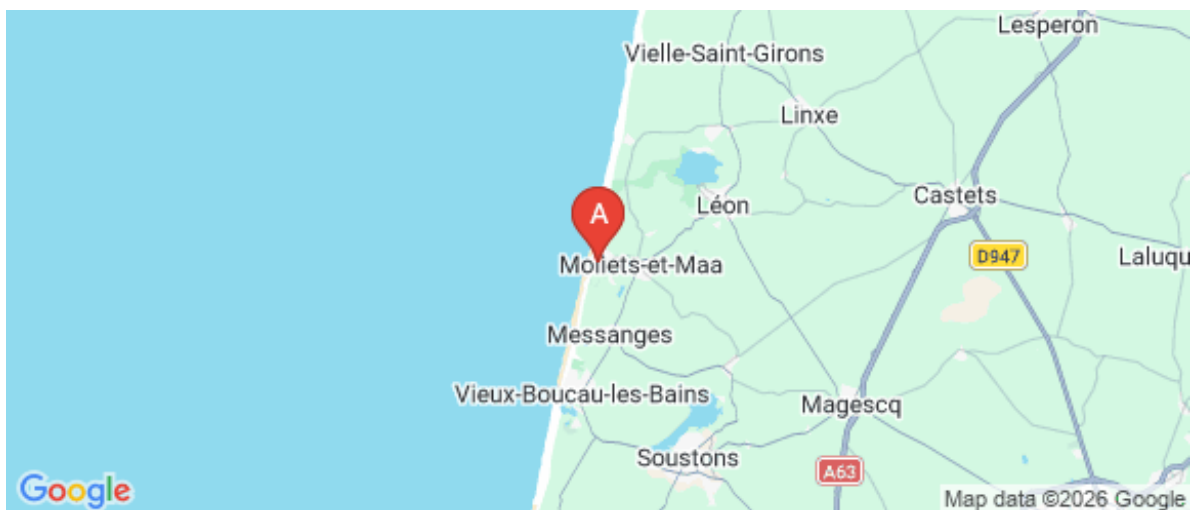
Google

Map data ©2026 Google Imagery ©2026 Airbus, CNES / Airbus, Landsat / Copernicus, Maxar Technologies



Google

Map data ©2026 Google



Google

Map data ©2026 Google



Appartement Casableue - Moliets-Et-Maa

☆☆



Appartement



4

personnes
(Maxi: 6 pers.)



3

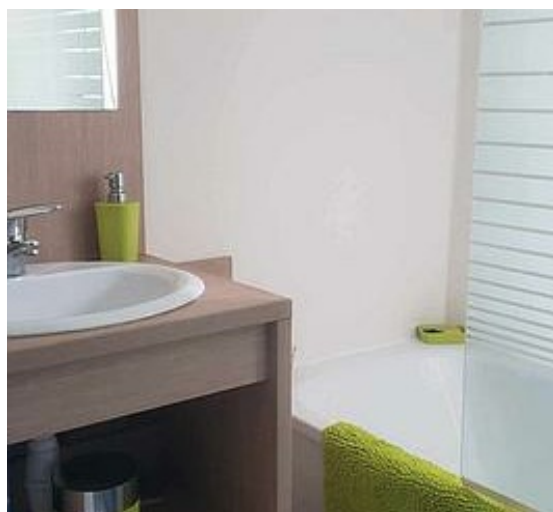
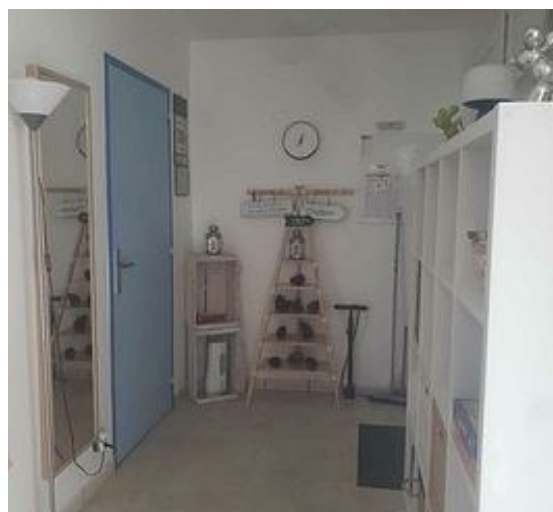
chambres



53

m²

En famille ou entre amis préférez un séjour à Moliets-plage c'est permettre à chacun de vivre ses vacances suivant ses envies !!! L'immense plage, la baignade restent des activités incontournables, directement accessibles à pied depuis notre appartement... Les sportifs choisiront le surf, l'accrobranche (Adrenaline Parc), le golf, le paddle sur les lacs alentours, la rivière « La Palue » en canoé... Les autres emprunteront, à pied ou à vélo, les pistes sécurisées qui traversent la forêt de pins ou longent la côte pour rejoindre Léon, Vieux-Boucau, Hossegor ou à la découverte, en bateau, la réserve naturelle du courant du Huchet... Une résidence calme, un appartement confortable, une piscine pour se détendre, à 300 mètres des commerces, des lieux d'activité et de loisirs, des marchés animés et des fêtes locales... Tout pour des vacances réussies !!! Accueil personnalisé par la propriétaire.



Pièces et équipements

<i>Chambres</i>	Chambre(s): 3 Lit(s): 0	dont lit(s) 1 pers.: 4 dont lit(s) 2 pers.: 1
<i>Salle de bains / Salle d'eau</i>	Salle de bains avec douche et baignoire Salle(s) de bains (avec baignoire): 1	Salle de bains privée
<i>WC</i>	WC: 1 WC indépendants	WC privés
<i>Cuisine</i>	Cuisine américaine Combiné congélation Lave vaisselle	Plancha Four à micro ondes Réfrigérateur
<i>Autres pièces</i>	Balcon Séjour	Salon Terrasse
<i>Media</i>	Chaîne Hifi	Télévision
<i>Autres équipements</i>	Lave linge privatif	Sèche linge collectif
<i>Chauffage / AC</i>	Chauffage	
<i>Exterieur</i>	Salon de jardin	
<i>Divers</i>		

Infos sur l'établissement



Communs

Dans résidence
Habitation indépendante
Mitoyen locataire

Entrée indépendante
Jardin commun



Activités

Prêt de vélos



Réseaux



Stationnement

Parking



Services



Extérieurs

A savoir : conditions de la location

<i>Arrivée</i>	
<i>Départ</i>	
<i>Langue(s) parlée(s)</i>	
<i>Annulation/ Prépaiement/ Dépot de garantie</i>	
<i>Moyens de paiement</i>	Chèques bancaires et postaux Espèces
<i>Ménage</i>	
<i>Draps et Linge de maison</i>	
<i>Enfants et lits d'appoints</i>	
<i>Animaux domestiques</i>	Les animaux sont admis.

Tarifs (au 27/04/26)

Appartement Casableue - Moliets-Et-Maa

Aucun tarif renseigné (contactez le propriétaire)

Mes recommandations

Que faire à Landes Atlantique Sud

Les Spots

OFFICE DE TOURISME LANDES ATLANTIQUE SUD

WWW.LANDESATLANTIQUESUD.COM



La [K]Bane

+33 5 58 74 02 77

Place de la Bastide

<https://www.lakbanemoliets.com>

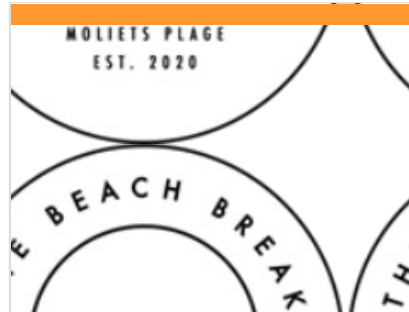
0.2 km

MOLIETS-ET-MAA



1

Entre bistronomie et cuisine du monde, impossible de nous donner une étiquette ! Ici, nous faisons tout maison, de l'entrée au dessert. La carte est réduite (3 entrées, 3 plats, 3 desserts) et renouvelée tous les mois afin de vous faire découvrir des recettes inspirées d'ailleurs, tout en travaillant avec des produits frais et locaux, et en respectant la saisonnalité. En bref, une cuisine "retour de voyage" que nous aimons vous faire partager dans un cadre chaleureux et convivial. Référencé dans le Gault&Millau 2024-2025



The Beach Break Bar-Pub

+33 5 40 77 56 99 +33 7 83 89 88

51

19-20 Rue de la Bastide

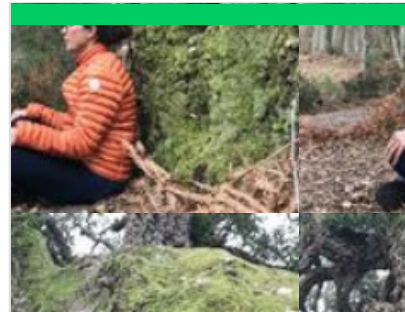
0.3 km

MOLIETS-ET-MAA



2

Bar-pub proposant un large choix de boissons et diverses animations de février à novembre : bières pressions et bouteilles, spiritueux, cocktails, vins, softs et boissons chaudes, matchs sportifs, programmations DJ/concerts, soirées et fléchettes / billard



Bain de forêt

+33 6 83 17 65 44

10 place de la Bastide

<https://www.elisabethcondom-sophrologue.com>

MOLIETS-ET-MAA



1

Bain de forêt de 2 h guidé par une sophrologue certifiée. Les forêts sont une ressource étonnante. Elles nous donnent tout ce qu'il faut pour exister. Elles produisent de l'oxygène, purifient l'air que nous respirons, ainsi que l'eau que nous consommons. Elles stoppent les fleuves et rivières qui sortent de leur lit, ainsi que l'érosion des montagnes et collines. Elles nous apportent de la nourriture, des vêtements et un abri, ainsi que le matériau nécessaire à la fabrication de meubles et d'outils. En dehors de cela, les forêts nous ont toujours aidés à panser nos blessures et à soigner nos maladies. Et depuis des temps immémoriaux, elles apaisent nos inquiétudes soulagent nos esprits tourmentés, nous rendent la santé et nous revigorent. Eveil des sens, laissez la nature entrer en vous par vos oreilles, vos yeux, votre nez, votre bouche et vos pieds. (Dr Qing Li : Shinning Yoku)



Centre de Séminaires

+33 6 73 92 73 95

Place de la Bastide

0.1 km

MOLIETS-ET-MAA



2

Le Centre de Séminaires de Moliets, un site qui inspire à la cohésion et au travail dans le cadre privilégié du littoral landais sur le Golf de Moliets. Avec son auditorium de 300 places entièrement équipé et ses 10 salles de sous-commissions modulables, toutes à la lumière du jour, le Centre de Séminaires accueille tout type de groupes lors de vos conventions, colloques, séminaires, réunions, journée d'étude... Soirées et incentive : activités, challenges sportifs et ludiques axés sur la nature, cohésion de groupe et convivialité, mais également des soirées de gala, insolites, à thème dans le respect de la tradition locale. Moliets, une destination permettant d'alterner efficacement travail et détente. Profitez également de vos vacances pour venir travailler dans nos espaces co-working en espaces partagés ou bureaux individuels.



Joe Bike - Moliets

+33 5 58 48 85 48

17-18 Rue de la Bastide

<https://www.joebike.fr/landes/location-velo>

0.3 km

MOLIETS-ET-MAA



3

Louez votre vélo à Moliets avec Joe Bike. Que ce soit pour une balade tranquille en famille ou pour des explorations plus sportives, le magasin offre une large sélection de vélos : vélos de ville, VTT, fatbikes, vélos de route et vélos électriques, pour explorer les sentiers et les pistes cyclables de la région. Ce magasin se spécialise exclusivement dans la location de vélos, mais pour l'achat ou la réparation de votre vélo, vous pouvez vous rendre à Joe Bike - Le Hangar dans la zone Pédebert, qui est ouvert toute l'année.



Spot de surf de la Plage Centrale

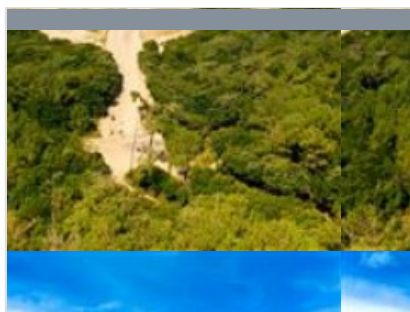
Avenue de l'Océan

0.5 km

 MOLIETS-ET-MAA



Les bancs de sables bougent avec l'embouchure du Courant d'Huchet. Les débutants se concentrent au niveau de la plage Centrale. Un spot très exposé aux houles d'Ouest et à la position des bancs de sables. Vent d'Est impératif pour avoir un plan d'eau praticable. Surf shop et tous commerces sont à proximité de la plage en saison.



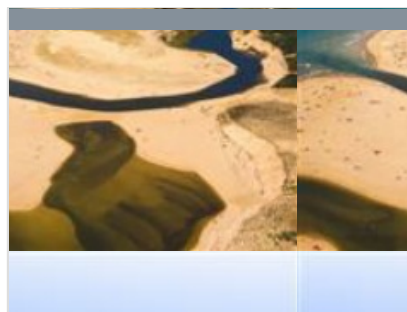
Circuit voiture 2, Entre lacs et océan

 +33 5 58 48 56 58

20 rue du Général Caunègre

0.5 km

 MOLIETS-ET-MAA



L'Embouchure du Courant d'Huchet

Rue de l'Embouchure

1.0 km

 MOLIETS-ET-MAA



Le courant d'Huchet relie le lac de Léon à l'Océan à Moliets. L'embouchure offre un panorama qui surprend et extasie les amoureux de nature. Et pour les promeneurs c'est le point de départ d'une balade à pied au bord du courant qui vous invite à découvrir sa végétation luxuriante et tropicale. Sa fameuse réserve naturelle peut également se découvrir en visite guidée à pied et en barque. Située sur la plage de Moliets, l'embouchure est un lieu emblématique de la commune de Moliets car ses paysages sont changeants. L'embouchure n'est pas endiguée et fluctue au grès des ses envies, des marées, des conditions météo et des saisons. La plage n'y est pas surveillée et les chiens n'y sont pas admis car il s'agit d'un milieu naturel protégé.



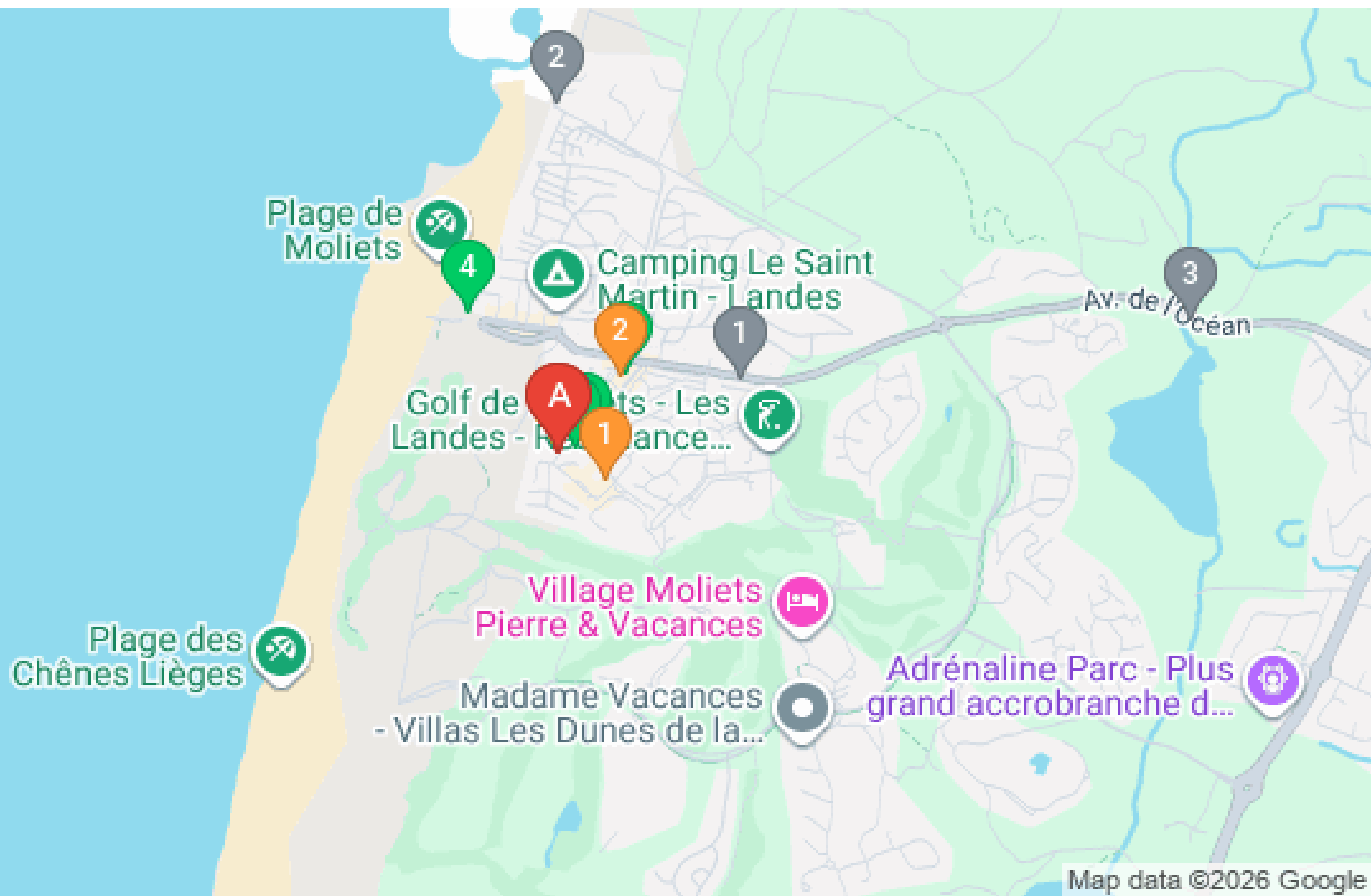
Etang de Moliets

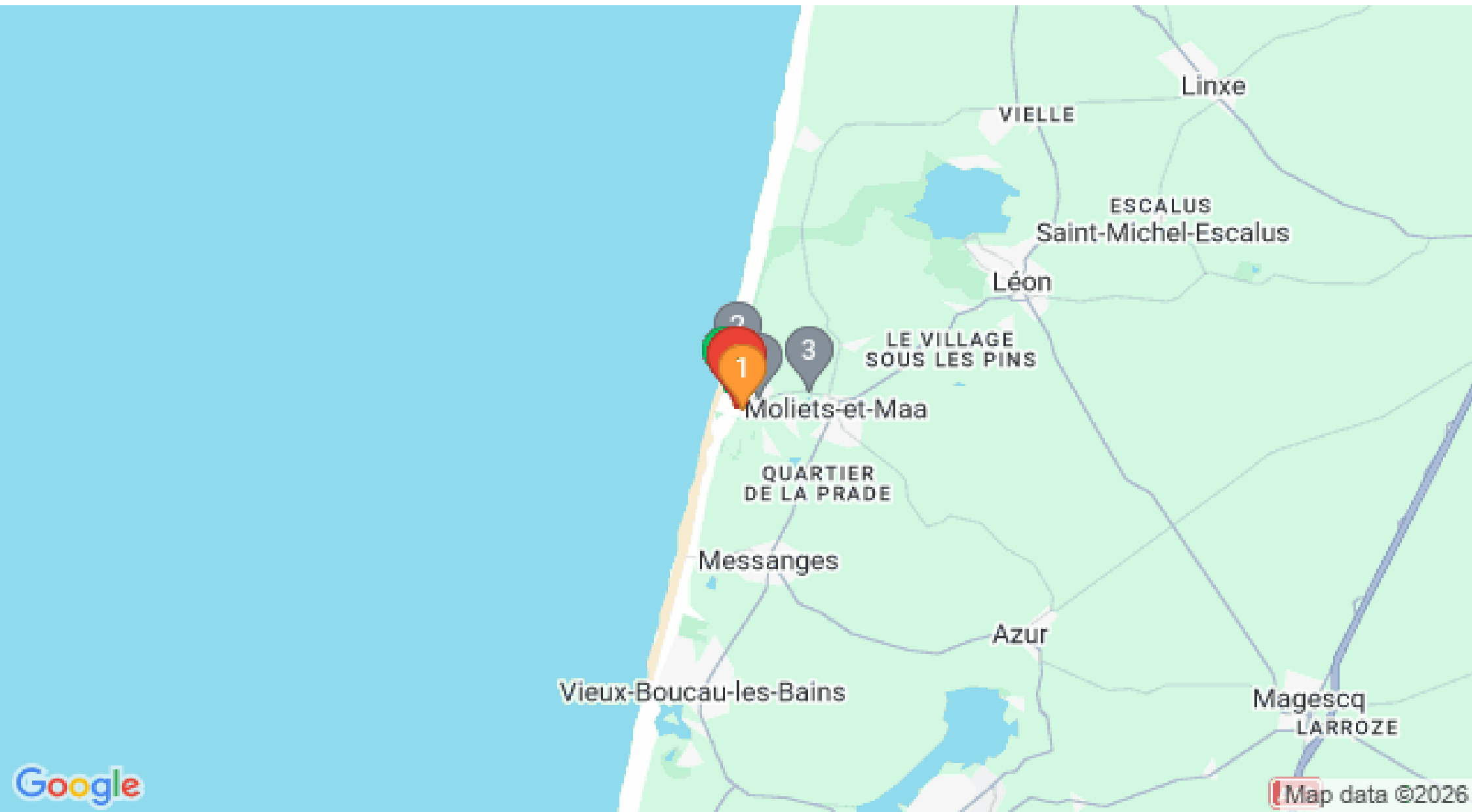
1.8 km

 MOLIETS-ET-MAA



Paradis des pêcheurs et des promeneurs, classé Natura 2000. Promenade de 4 km autour de l'étang, la fontaine et le lavoir Notre-Dame. Accessible avec un chien. Pour plus de balades sur notre territoire vous pouvez consulter le site www.baladesudlandes.fr





Map data ©2026